

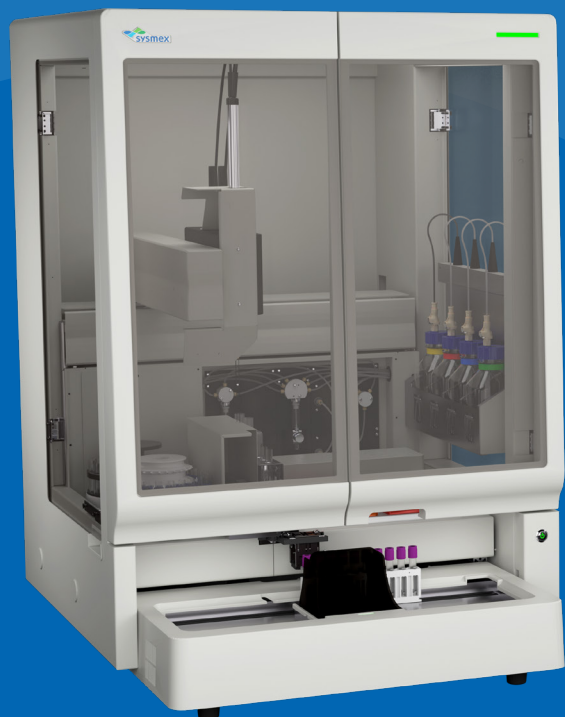
# Solution clinique de cytométrie en flux Sysmex

La solution complète pour les laboratoires cliniques canadiens de cytométrie en flux



Together for a better  
healthcare journey

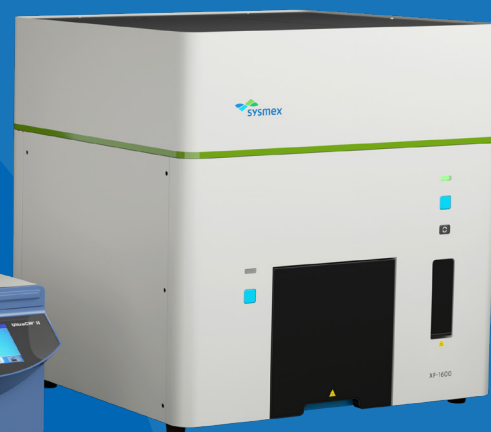
# À vos marques. Prêt. ANALYSEZ.



**Système de préparation  
d'échantillons PS-10™**



**Système de lavage  
automatique de cellules  
Helmer UltraCW® II**



**Cytomètre en  
flux XF-1600**

Sysmex, leader mondial dans les domaines de l'hématologie, de l'analyse urinaire et de l'hémostase, et fournisseur de solutions automatisées de flux de travail, propose désormais aux scientifiques une solution complète de cytométrie en flux clinique unique et innovante.

À vos marques: préparez vos échantillons avec le système de préparation d'échantillons PS-10™ entièrement automatisé. Prêt: le système de lavage automatique de cellules Helmer UltraCW® II, qui comprend des rotors compatibles et facilement transférables. Analysez: avec le système PS-10 et avec le cytomètre en flux de grande fiabilité XF-1600™. De plus, vous pouvez créer des panels personnalisés avec le portefeuille d'anticorps de haute qualité de Sysmex pour des résultats et des rapports fiables. Cette solution complète de cytométrie en flux clinique offre une collecte de données robuste avec une intégration transparente.

Pour les applications de recherche, le logiciel d'analyse de cytométrie en flux VenturiOne® est également disponible.

*Tous les produits et applications ne sont pas disponibles sur tous les marchés. Contactez votre représentant Sysmex pour plus d'informations.*

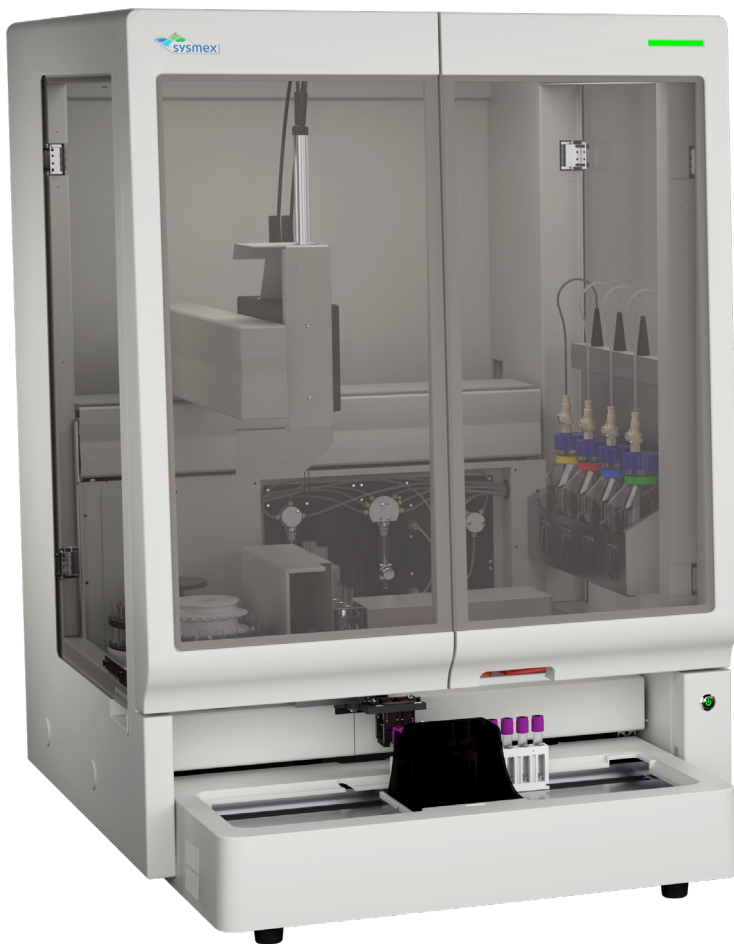
# À vos marques!

## Système de préparation des échantillons PS-10

Le système de préparation d'échantillons PS-10 allège les processus manuels qui prennent du temps dans les laboratoires de cytométrie en flux cliniques très actifs d'aujourd'hui. Du cocktail automatisé pour 114 flacons d'anticorps embarqués simultanément au suivi des anticorps avec des blocs de réactifs à code-barres, le PS-10 offre une flexibilité exceptionnelle pour la création de tests de laboratoire complexes et personnalisés.

Éliminant pratiquement toute variabilité liée à l'opérateur, le PS-10 inspire confiance dans les données grâce à une excellente viabilité cellulaire après préparation, une récupération cellulaire élevée et des résultats reproductibles. Des variables telles que le volume d'échantillon basé sur la numération leucocytaire, le volume d'anticorps, le temps d'incubation et les volumes de lyse et de tampon sont toutes disponibles pour la personnalisation. Grâce à ces avancées techniques, il n'est plus nécessaire de procéder à une prédilution fastidieuse des échantillons primaires.

Le PS-10 génère des rapports faciles à lire qui conservent toutes les informations importantes sur les anticorps (comme le clone utilisé), les échantillons et les réactifs. En outre, il améliore la documentation en enregistrant l'ID de l'échantillon, la numération leucocytaire, le numéro de lot, la date de péremption et le volume utilisé pour chaque étape de pipetage.



## Améliorer les processus de laboratoire

- Normalisez les processus complexes du laboratoire de cytométrie en flux.
- Automatisez le traitement grâce à la traçabilité des échantillons, des réactifs et des anticorps.
- Incorporez facilement les procédures de laboratoire existantes grâce à une grande flexibilité.
- Réduisez les erreurs de manipulation grâce à plusieurs lecteurs de codes-barres intégrés.



*Tous les produits et applications ne sont pas disponibles sur tous les marchés. Contactez votre représentant Sysmex pour plus d'informations.*

## Tests de cytométrie en flux à votre façon

- Les blocs de réactifs PS-10 avec code de couleur peuvent contenir une combinaison de flacons Sysmex et non-Sysmex et peuvent être réfrigérés après utilisation.
- Les informations sur les blocs de réactifs, les réactifs en vrac, les tests, les panels et les procédures sont stockées en vue d'une réutilisation ultérieure.
- L'interface à écran tactile permet d'avoir une vue d'ensemble de l'inventaire actuel et de l'avancement des tests.

## Des éléments de conception qui maximisent l'efficacité du flux de travail

- Le double perçage du bouchon élimine les étapes de préparation et minimise l'exposition de l'opérateur à des échantillons biologiques potentiellement dangereux.
- L'attribution automatique des tubes filles élimine l'étiquetage manuel.
- Une seule aspiration de sang ou d'anticorps permet d'obtenir plusieurs aliquotes, ce qui fait gagner du temps pour les panels multi-tubes.

## La nouvelle norme pour le débit des analyses de routine sans lavage

- Traite environ deux rotors de 24 tubes par heure, pour des analyses sans lavage.
- La configuration à double rotor permet le traitement par lots.
- Le traitement continu des échantillons pendant les étapes d'incubation et de lavage maximise l'efficacité.
- Tous les réactifs et conteneurs de déchets sont équipés d'un système de contrôle de niveau.



*Tous les produits et applications ne sont pas disponibles sur tous les marchés. Contactez votre représentant Sysmex pour plus d'informations.*

# Prêt !

## Système de lavage automatique de cellules Helmer UltraCW II

Pour les procédures de lavage, les rotors PS-10 sont directement compatibles avec le système de lavage automatique de cellules Helmer UltraCW II.



- Les rotors peuvent être facilement transférés sur et hors du système pour les étapes de lavage lorsque requises, ce qui élimine pratiquement la manipulation des tubes filles et les erreurs humaines lors du transfert des tubes vers et depuis une centrifugeuse pour le lavage.
- L'UltraCW II peut stocker plusieurs programmes personnalisables pour les cycles de lavage automatiques, la décantation pour obtenir un culot cellulaire et la remise en suspension des cellules.

*Tous les produits et applications ne sont pas disponibles sur tous les marchés. Contactez votre représentant Sysmex pour plus d'informations.*



# ANALYSEZ!

## Cytomètre en flux XF-1600

Le XF-1600 intègre une disposition optique multi-laser avec la conception fluïdique éprouvée de Sysmex pour des performances fiables. La stabilité de la fluïdique - même à des taux d'acquisition d'échantillons élevés - garantit que le système est capable de collecter et d'analyser rapidement des données avec une grande sensibilité. Le XF-1600 offre également l'option d'un taux d'échantillonnage plus faible pour une plus grande précision des mesures.



- Manipulation flexible des échantillons
- Capacité d'analyse des événements rares
- Acquisition rapide des données sans perte de sensibilité
- Logiciel intuitif avec contrôle de qualité automatisé et solution d'analyse hors ligne en option
- Service de premier ordre pour lequel Sysmex est réputé

*Tous les produits et applications ne sont pas disponibles sur tous les marchés. Contactez votre représentant Sysmex pour plus d'informations.*

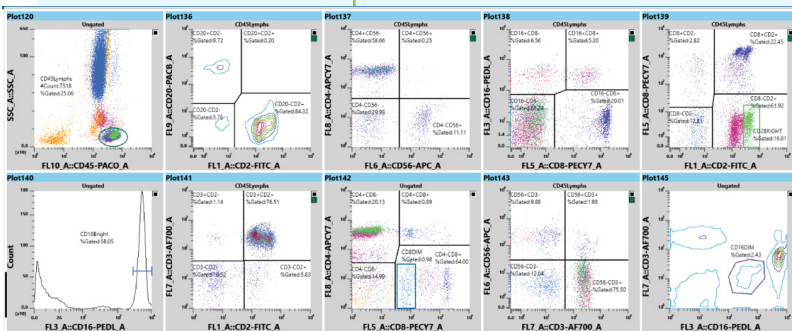
## Mode événements rares puissant avec une excellente résolution des données

Compte tenu de l'intérêt croissant pour l'analyse des événements rares, le XF-1600 intègre un mode événements rares (REM) basé sur une technologie hématologique éprouvée. Le système permet aux utilisateurs de choisir entre six volumes d'aspiration qui analysent jusqu'à 2 ml d'échantillon pour un faible transfert et limite de blanc (LoB).

Cinq taux d'échantillonnage réglables - de 5 µL/min à 120 µL/min - offrent une flexibilité pour tous les types d'échantillons, niveaux de titre et concentrations cellulaires. À vitesse élevée, des taux d'acquisition de données rapides - jusqu'à 50 000 événements par seconde - réduisent le temps d'acquisition global de l'échantillon tout en maintenant la sensibilité requise pour l'analyse des événements rares.

## Logiciel intuitif XF-1600

L'interface utilisateur intuitive de Sysmex rend le XF-1600 facile à utiliser pour tout le personnel du laboratoire. Choisissez parmi une variété d'options de tracé, y compris la mise à l'échelle linéaire, logarithmique et logique pour des types de tracé à un ou deux paramètres avec des statistiques sélectionnables.



## Diverses options pour la personnalisation des panels

- Sélection et saisie faciles des paramètres des canaux
- 5 débits différents
- Sélection du volume jusqu'à 2 ml
- Paramètres d'arrêt multiples en fonction d'événements ou du temps

## Une approche flexible de la manipulation des échantillons

Si vos spécimens de valeur nécessitent une attention particulière, le XF-1600 offre des options d'échantillonnage uniques. Le traitement sur un seul tube peut être effectué sur une variété de tailles de tubes avec des volumes d'aspiration sélectionnables pour assurer un gaspillage minimal de l'échantillon et une protection contre la perte accidentelle d'échantillon. Les échantillons peuvent également être chargés sur un rotor compatible Sysmex pour une acquisition automatisée.

Tous les produits et applications ne sont pas disponibles sur tous les marchés. Contactez votre représentant Sysmex pour plus d'informations.

# Réactifs Sysmex de haute qualité CE-IVD

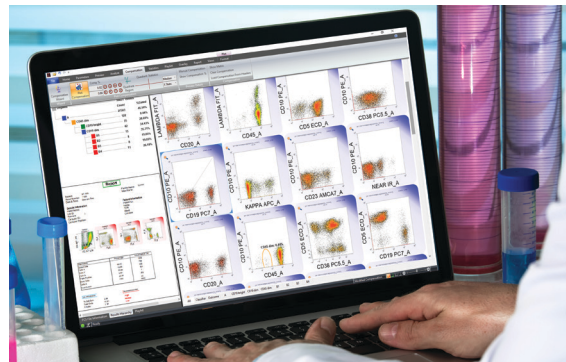
Les anticorps cliniques de haute qualité de Sysmex offrent plusieurs avantages, notamment des signaux forts et fiables, un bruit de fond réduit, une meilleure résolution de la population et une réduction potentielle du besoin de compensation de la couleur. Tous les réactifs Sysmex sont dotés d'un code QR pratique et lisible permettant la saisie automatique du type de réactif, du code produit, du numéro de lot et de la date de péremption.



- Choisissez parmi un large portefeuille de réactifs d'anticorps cliniques CyFlow™ pour créer le panel parfait.
- Haute qualité et indice de marquage élevé
- Marqueurs de base pour les applications complexes de cytométrie en flux
- Sélection de plus en plus large d'analytes disponibles
- Flacons de démonstration de 1 ml disponibles sur demande

## Logiciel VenturiOne

Pour les applications de recherche, le logiciel d'analyse hors ligne VenturiOne permet de traiter à grande vitesse jusqu'à 400 fichiers de données en un seul lot, avec des aperçus de données uniques et robustes qui rendent la création de tracés simple et rapide. L'autogestion, les curseurs hyperlog et la compensation polyvalente des couleurs mettent entre vos mains des outils d'analyse puissants.



## Filtres CellTrics™

Les filtres CellTrics sont des filtres cellulaires innovants avec un débit élevé et un trou de ventilation breveté pour une préparation rapide des échantillons. Ils sont disponibles en version stérile et non stérile, s'adaptent à des tubes de différents diamètres et sont disponibles en sept tailles de mailles différentes, codées par couleur, allant de 5 à 150 micromètres.

*Réservé à la recherche.*

*Tous les produits et applications ne sont pas disponibles sur tous les marchés. Contactez votre représentant Sysmex pour plus d'informations.*

Sysmex Corporation  
1-5-1-Wakinohama-Kaigandori Chuo-ku, Kobe 651-0073, Japan · Phone +81 78 265-0521 · [www.sysmex.co.jp](http://www.sysmex.co.jp)

Sysmex Canada, Inc.  
5700 Explorer Drive Suite 200, Mississauga, ON L4W0C6 Canada · Phone +1 905 366-7900 · [www.sysmex.ca](http://www.sysmex.ca)